

Hvor blev motorvejen født?

Var det i Italien?

Det har gennem mange år været diskuteret, hvor og hvornår den første motorvej i verden blev åbnet. Der er tre kandidater til hæderen, nemlig Italien, Tyskland og USA. I tre "Vejhistoriske hjørner" vil jeg skrive om udviklingen i de tre lande og til sidst (måske) "kåre en vinder".

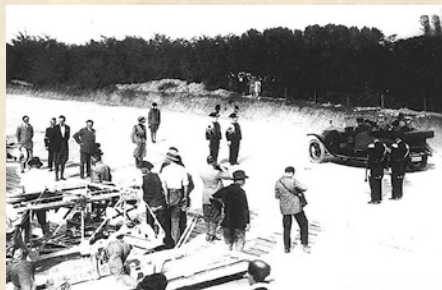
Akademiingeniør Carl Johan Hansen
cjhansen22@gmail.com



Figur 1. Kort over "Autostrade dei Laghi".

Det siges ofte, at de første motorveje blev anlagt i Italien. Italien har også en lang vejbygningstradition helt tilbage til Romerriget, hvor der blev etableret ca. 85.000 km overordnede veje. Det var ingeniøren Piero Puricelli, iværksætter af både veje og industri, som fremsatte ideen om at anlægge "via per sole automobili", dvs. veje kun for automobiler. Et sådant vejnet skulle finansieres ved opkrævning af afgifter, som skulle dække anlægget og vedligeholdelsen af vejene. I 1921 grundlagde han selskabet "Società Anonima Autostrade", som havde en grundkapital på 20.000 lire, som dog hurtigt blev forhøjet til 50 mio. lire. Selskabet fik af den italienske regering rettighederne til at bygge autostradaer "til offentlighedens nytte", som selskabet kunne beholde i 50 år, hvorefter de skulle overgå til staten. Denne model med private firmaer som ejer og bygherre var måden, som blev brugt ved udbygningen af det italienske motorvejsnet i de følgende år og ligeledes bruges i dag.

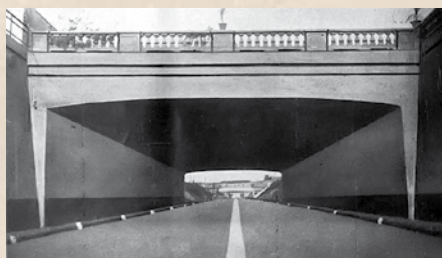
De første autostradaer blev bygget i Norditalien i årene 1923-25. De forbandt



Figur 2. Den italienske konge Vittorio Emanuele III åbnede 21. september 1924 sammen med Piero Puricelli den første autostrada ved byen Lainate.



Figur 3. Autostrade dei Laghi deles ved Lainate i to mod henholdsvis Como og Varese.



Figur 4. Underføring ved Como.



Figur 5. Autostrade dei Laghi ved Musocco med benzinstandere, hvor bilisterne i de første år efter åbningen skulle betale deres kørselsafgift.

Milano med byerne Varese og Como og søerne Lago Maggiore og Lago di Como. De fik derfor navnet "Autostrade dei Laghi" – søernes autostradaer.

Den første strækning blev åbnet 21. september 1924 og gik fra Milano til Varese. Den kostede 90 mio. lire at bygge. Herefter fulgte strækningerne til Lago di Como og til Bergamo, således at der i 1925 var anlagt i alt ca. 100 km motorveje.

De første italienske autostradaer havde kun 2 vognbaner og var uden midterrabat. Den samlede bredde var 11-14 m, hvoraf 8-10 m var belagt. Linjeføringen var – som med oldtidens romerveje – med lange retlinede strækninger, den længste hele 18 km, med kurveradier på min. 400 m og max stigninger på 3%. Kun motorkøretøjer var tilladt på de nye autostradaer, der var niveaufri skæringer og begrænsede adgangsforhold.

I tiåret 1925-35 blev der anlagt yderligere ca. 500 km flersporede autostradaer, finansieret og bygget af private selskaber, således at der i 1935 var ca. 600 km private autostradaer.

Autostradaerne var et stort fremskridt i italiensk vejbygning og blev da også prist af Benito Mussolini, som i 1930 udtalte: "Autostradaen er en af de største resultater af mit regime og et sikkert tegn på vores ingeniørånd, der ikke er sønner af det gamle Rom uværdigt".